

医薬品成分を含有する健康食品の発見について

平成26年7月3日
千葉県健康福祉部薬務課
電話 043-223-2624

平成26年5月にインターネットを通じて購入した健康食品を千葉県衛生研究所で分析をしたところ、40製品のうち3製品から医薬品成分が検出されました。

この製品による健康被害事例は、現在のところ報告されていませんが、健康被害のおそれが否定できないため、この製品を使用している方は直ちに使用を中止してください。

また、この製品が原因と疑われる症状がある場合には、医療機関や千葉県健康福祉部薬務課（電話：043-223-2619）又は最寄りの健康福祉センター（保健所）に御相談ください。

なお、本製品については、輸入発売元及び販売元を管轄する愛知県に通報するとともに、厚生労働省に情報提供しています。

1 違反品の概要

	製品名	内容量 (形状)	販売業者等	検出された 医薬品成分
①	魔王の即勃便 (COFFEE FLAVOR)	3g×2 (錠剤)	輸入発売元：有限会社アイテック 愛知県豊橋市東森岡 1-3-10 販売元：株式会社Fプラス 愛知県豊橋市高洲町字向島 81	シルデナフィル
②	魔女の即勃便 (APPLE FLAVOR)	10g (粉末)	購入サイト：オンラインショップ Freedom (株式会社Fプラス)	
③	kame EX	400mg×3 (カプセル)	※③のみ販売元は有限会社アイテック (愛知県豊橋市東森岡 1-3-10)	

2 検出された医薬品成分の概要

○シルデナフィル

国内ではシルデナフィルのクエン酸塩が医薬品（販売名：バイアグラ錠）として承認されています。なお、承認されているシルデナフィルクエン酸塩の適応と主な副作用は、次のとおりです。

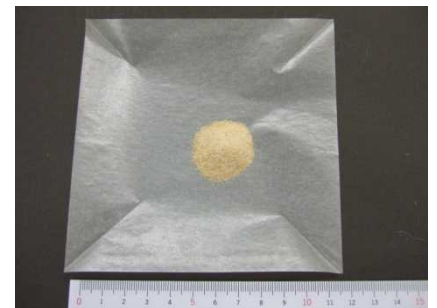
- ・適応：勃起不全
- ・副作用：血管拡張、頭痛、動悸
- ・添付文書上の警告：高血圧及び狭心症の薬である硝酸剤あるいは一酸化窒素供与剤（ニトログリセリン、亜硝酸アミル、硝酸イソソルビド等）との併用により降圧作用が増強し、過度に血圧を下げることもある。

3 製品画像

・魔王の即効便(COFFEE FLAVOR)



・魔女の即効便(APPLE FLAVOR)



・kame EX

